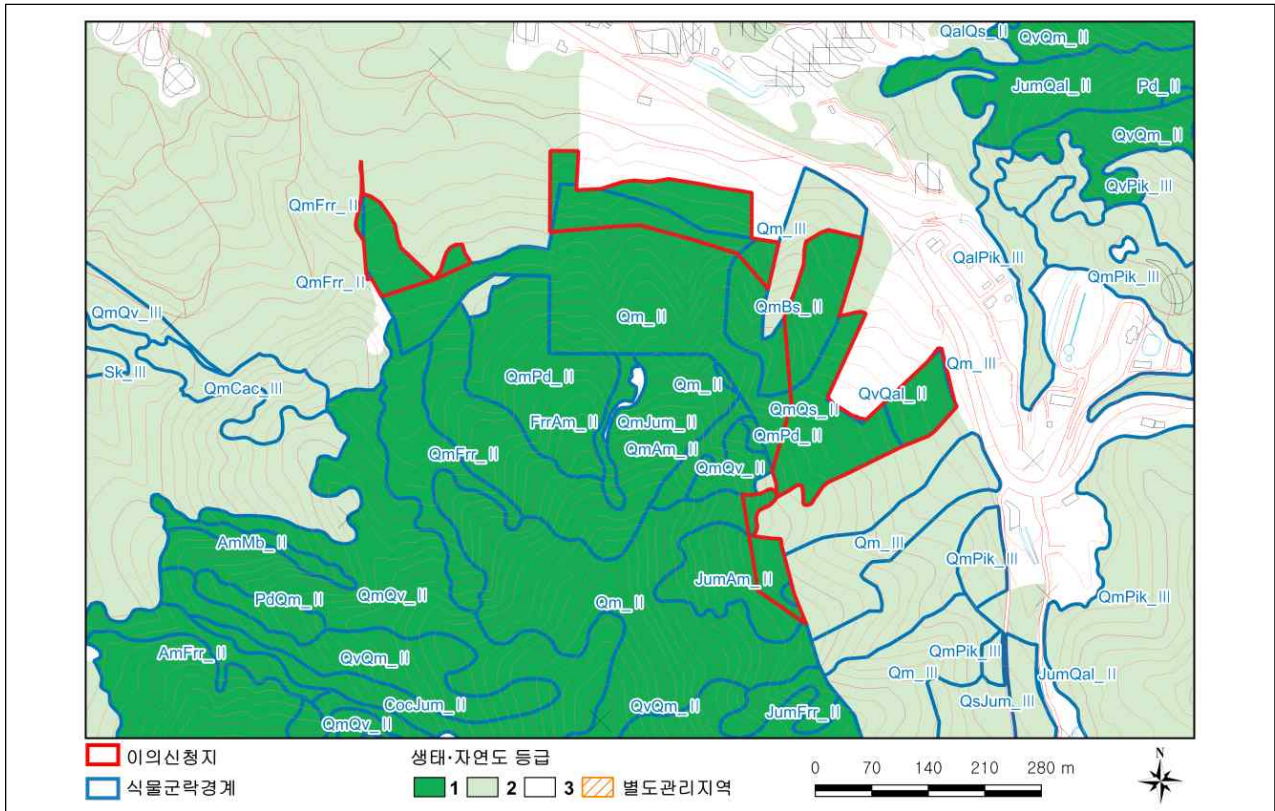


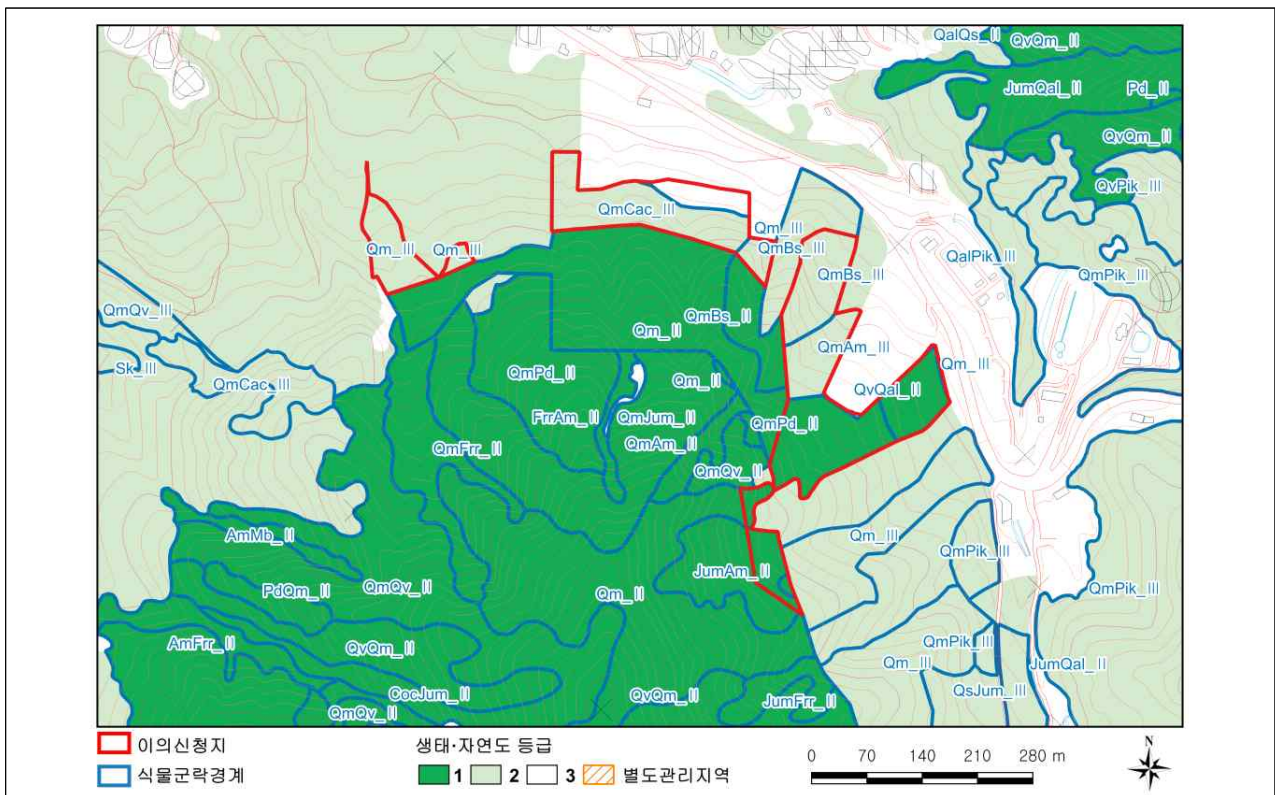
생태·자연도 수정·보완(안) 공고 도면

○ 경기도 가평군 설악면 위곡리 산128-18 일대(모곡:377071)

1. 당초 고시(2025.6.)



2. 수정·보완(안) 도면

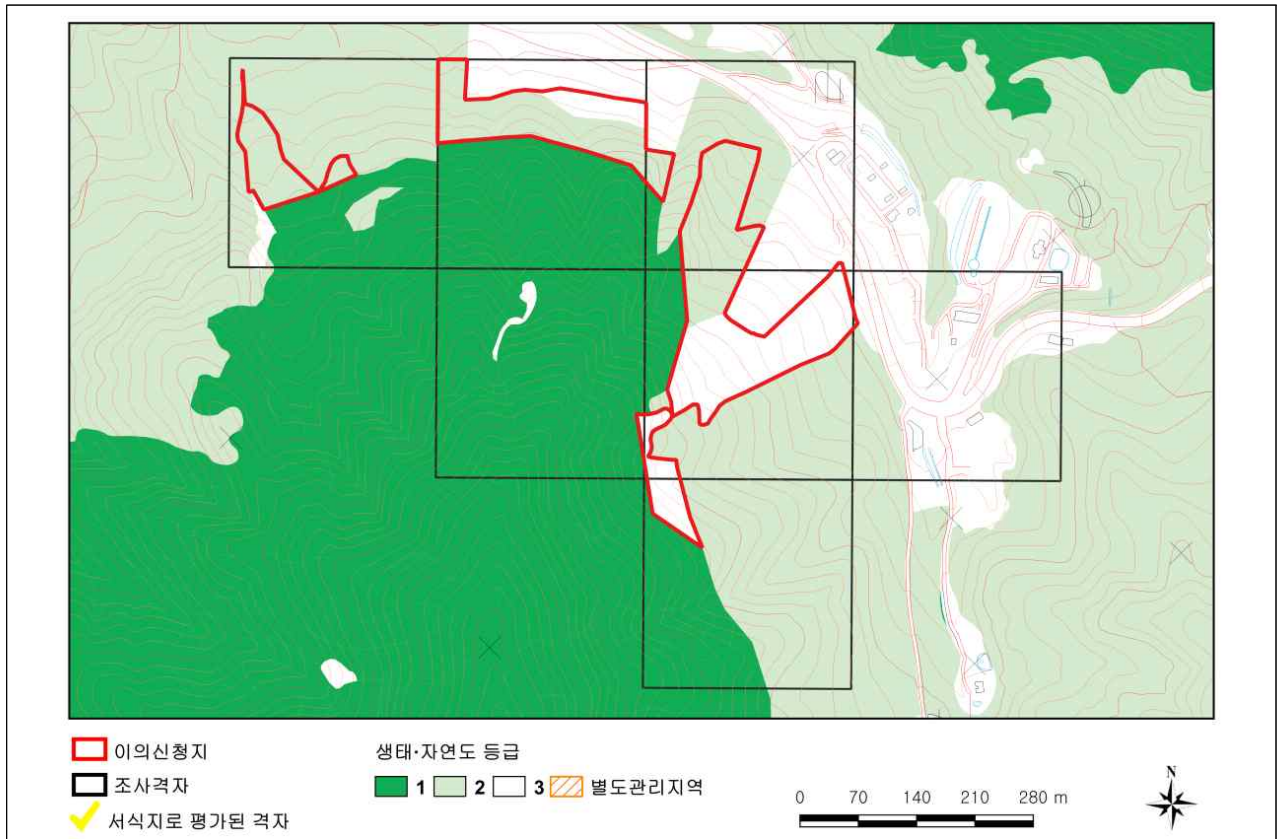


가. 식생정밀조사결과

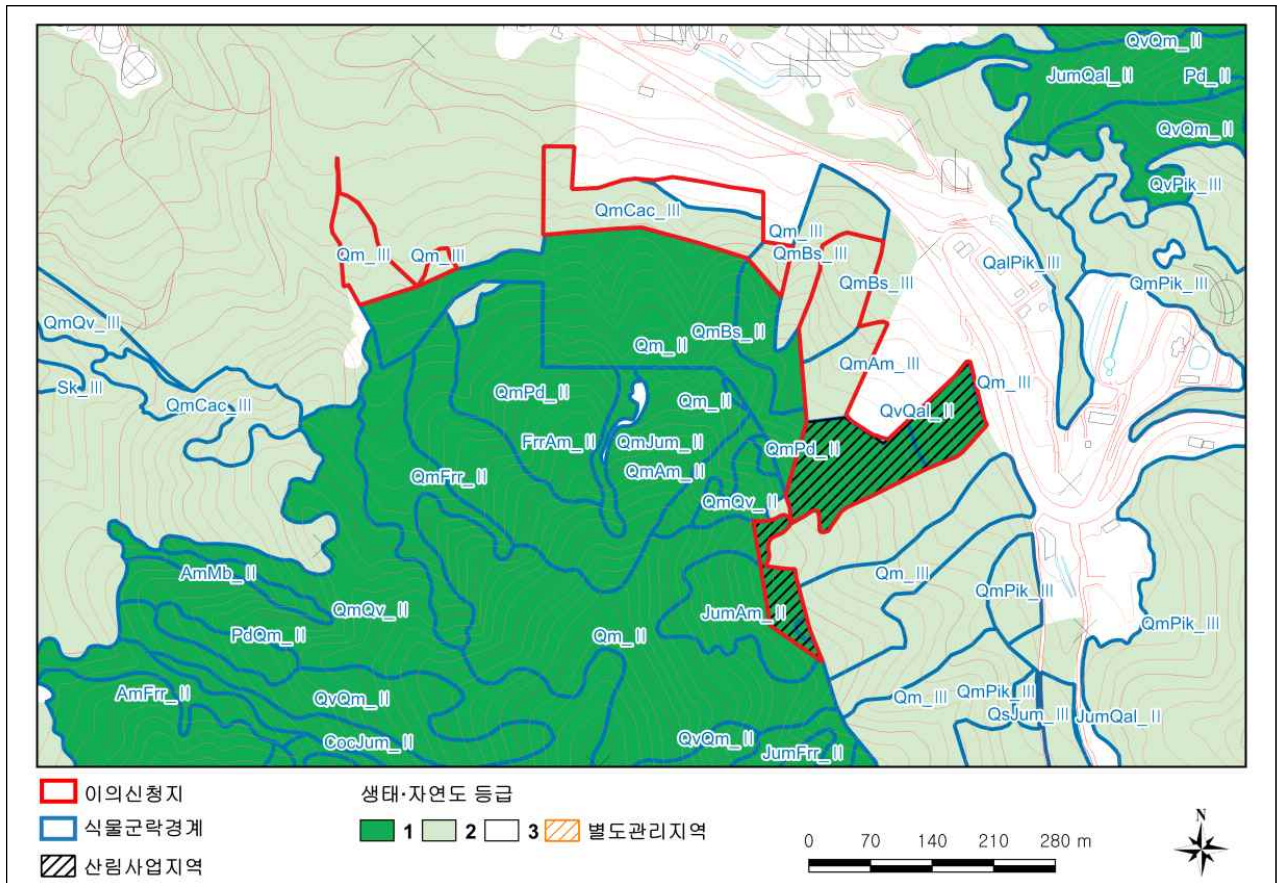


순번	식물군락 유형	식생보전등급	생태·자연도
①	Qm(신갈나무군락)	III	2
②	QmAm(신갈나무-고로쇠나무군락)	III	2
③	QmBs(신갈나무-박달나무군락)	III	2
④	QmCac(신갈나무-밤나무군락)	III	2
⑤	Fcl(벌채지)	V	3
⑥	Seg(2차초지)	V	3

나. 동물정밀조사결과



다. 산림사업 및 위법행위 지역



※ 생태·자연도 작성지침 제19조제2항에 따라 산림사업을 실시한 후 5년이 지나지 않은 경우에는 그 이전의 자연환경조사 자료를 활용하여 평가